

Restaurátorská zpráva

Průzkum omítek a barevných vrstev v kapli a sakristii

zámku v Kolíně

Seznam datací, které jsou podle zprávy ing. Alfréda Schuberta ověřitelné:

1621 – Byl proveden inventář panství s popisem zámku, ve kterém není uvedena kaple.

1726- Existuje plán místností.

1738 - Na plánu jsou zachycené křížové klenby v kapli a sakristii.

1812 - V kapli byla slavena mše za účasti císaře Františka I, Dobrotivého.

Před pol. 19. stol.- Kaple byla zrušena.

Podle těchto dat je možné přibližně určit stáří stavebních úprav, omítek a barevných vrstev v obou místnostech. Mechanicky byly provedeny sondy ve vrstvách, které navázaly na sondy starší. Na několika místech sondy zachytily nejstarší renezanční omítku s hladkým povrchem. Omítka je překryta třemi opakovanými vápennými nátěry bílé barvy bez barevné úpravy. V kapli sondy zachytily jako čtvrtou vrstvu monochromní vápenný nátěr světlomodré barvy. Tento sled vrstev musel platit až do pol. 18. století, kdy v místnostech ještě byly křížové klenby, jak zachycuje plán z roku 1738. Po tomto roce byly křížové klenby nahrazeny klenbou valenou a českou plackou a byla provedena dekorativní malířská výzdoba místností. Výzdobu tvoří v kapli červenohnědé a zelené orámování klenby, ostatní plochy mají monochromní okrově šedý nátěr, v sakristii je rámování šedé, plocha klenby okrová a stěny světlešedé. V sakristii uprostřed klenby je zbytek malované ozdoby, ze kterého jsou patrné šedé a červené linky. Je velmi poškozený po nanesení dalších vrstev, nelze si udělat představu, jak asi vypadal, ale je to jediný zjištěný skutečně malovaný dekor. Následuje řada mladších monochromních hlinkových nátěrů v pestrých barvách.

Vyhodnocení průzkumu

Průzkum prokázal existenci renesančních omítek s vápennými nátěry, které musí být při provádění stavebních zásahů v interierech zachovány. Zachovány musí zůstat i dekorativní malby na klenbách. V případě, že nebudou prezentovány, Je třeba je zakonzervovat. Jejich charakter a technický stav však umožňuje jejich odkrytí a restaurování. Mladší hlínkové nátěry nemají takovou výtvarnou hodnotu.

V Podbrdech dne 20. 2. 2019

Slavík Miroslav ak. mal.

Povolení MK č.j. 6226/91

IČO: 61380342



Původní kaple



Kaple, starší sonda odkrývá malovanou dekorativní výzdobu

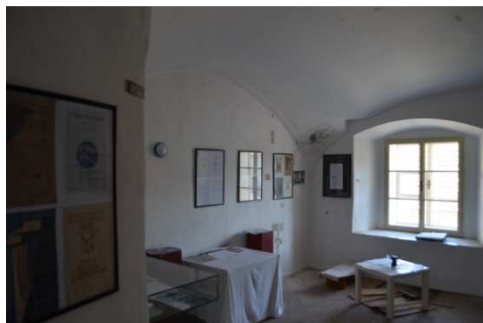




Sonda ve špaletě okna odkrývá nejstarší omítku s vápennými nátěry



Monochromní nátěr v poli klenby



Sakristie



Malířská výzdoba klenby



Detail poškozené malby ve středu klenby

